

CAP SUR LE SOLAIRE



Crédit: PMA / Photo Jean-Michel André

3000 GWh, c'est le potentiel de production photovoltaïque annuelle des toitures du Pôle Métropolitain. C'est aussi la quantité d'électricité délivrée par Enedis sur notre territoire en 2021 ! Alors, go ?

Panneaux photovoltaïques sur le toit de l'école primaire Jean Rostand à Grenay

Contact : frederic.boizumault@pm-artois.fr

Les énergies solaires : des leviers importants de la transition énergétique

Vente totale de la production, contractualisation avec des tiers, autoconsommation sont autant de façons d'associer le patrimoine de la commune à la production d'une énergie renouvelable et locale. Avec cette diversité des modes d'usages, la maturité technique des solutions et les conditions financières, il est aujourd'hui plus facile de réaliser un projet communal pertinent, même sous nos latitudes.

Se lancer ensemble dans un projet solaire

Le Pôle Métropolitain de l'Artois propose, en lien étroit avec ses trois EPCI membres et avec l'appui et l'expertise du CD2E, une action collective pour massifier l'usage de l'énergie photovoltaïque. Les collectivités participantes pourront ainsi :

- bénéficier d'un accompagnement de 1er niveau pour qualifier le potentiel et les opportunités de sa commune
- regrouper les projets du territoire pour attirer

Nouvel outil à votre disposition

Créé en 2020, le cadastre solaire vient de bénéficier d'une mise à niveau : plus complet sur les bénéfices attendus, plus précis pour étudier l'autoconsommation, il continue à protéger l'intérêt de nos habitants.

Dans sa version pour les collectivités, il est un atout majeur pour préparer son projet communal.

> pma.cadastre-solaire.fr



la meilleure offre possible selon le modèle opportun

- monter en compétences au sein de l'exécutif communal et/ou des services pour mieux appréhender les nouveaux modèles énergétiques
- obtenir des conditions exigeantes du point de vue environnemental et social pour les communes ne souhaitant pas investir directement.

Club des élus de l'écotransition : lancement le 18 octobre

Sur notre territoire, le nombre de maires, adjoints et conseillers municipaux souhaitant apporter des réponses concrètes aux enjeux de transition écologique ne cesse d'augmenter : quels outils pour le faire et en parler aux habitants ? comment fait-on dans les communes voisines ? quelles ressources ?

Le Pôle Métropolitain de l'Artois vous propose de rejoindre son Club des élus de l'écotransition, un espace d'échanges privilégiés entre pairs, pour affûter ses connaissances et partager des clés d'actions. Rendez-vous à la soirée de lancement le mercredi 18 octobre, de 18h30 à 20h30, dans les locaux du PMA, Maison Syndicale de Lens, 30/32 rue Casimir Beugnet.

Le thème inaugural : "Le développement du solaire, un levier de résilience et d'attractivité pour ma commune"

Plus d'infos et inscriptions : Côme de la Gorce / come.delagorce@pm-artois.fr / 03 66 98 03 17

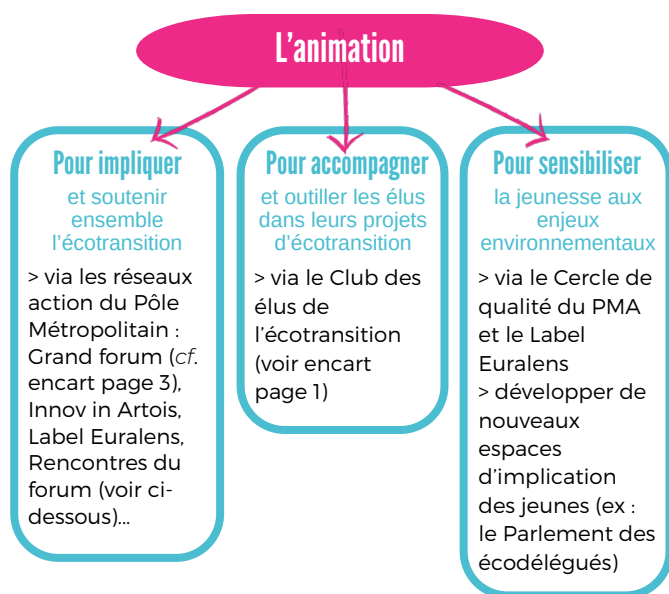
LE PÔLE MÉTROPOLITAIN, TERRITOIRE MASSIFICATEUR DE L'ÉCOTRANSITION

Le 26 septembre, le Pôle Métropolitain de l'Artois a fait valider sa feuille de route sur la transition écologique 2023-2025 par l'ADEME Hauts-de-France et l'ensemble de ses partenaires. Elle aura pour objectif de massifier l'écotransition sur notre territoire, en lien étroits avec les politiques menées à l'échelle des agglomérations de Béthune-Bruay Artois Lys Romane, de Hénin-Carvin et de Lens-Liévin.

Contact : come.delagorce@pm-artois.fr

Une feuille de route selon deux axes

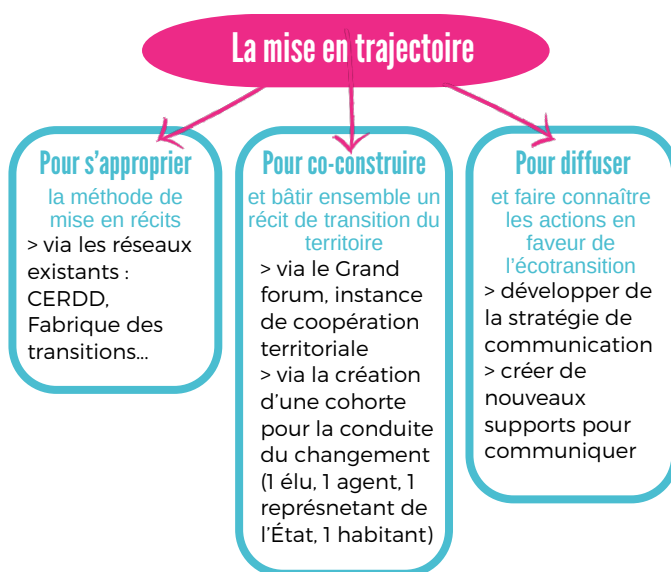
1. La **massification des projets climat-air-énergie**
2. La **mise en récits de l'écotransition**, méthode qui vise à décloisonner les imaginaires empêchant encore, à ce jour, notre société de se mobiliser massivement pour relever les défis du dérèglement climatique.



Focus sur la mise en récits

Travailler la mise en récit de l'écotransition signifie **raconter** (par des publications par exemple), **incarner** (par des projets ou leurs porteurs), permettre l'**expression** et l'appropriation (forums, rencontres), donner une **vision** (prises de parole politiques), valoriser une **aventure collective** et une histoire commune (événements).

Elle s'appuie sur trois dimensions développées ci-dessous : l'animation et l'implication des acteurs territoriaux, la mise en trajectoire et l'évaluation.



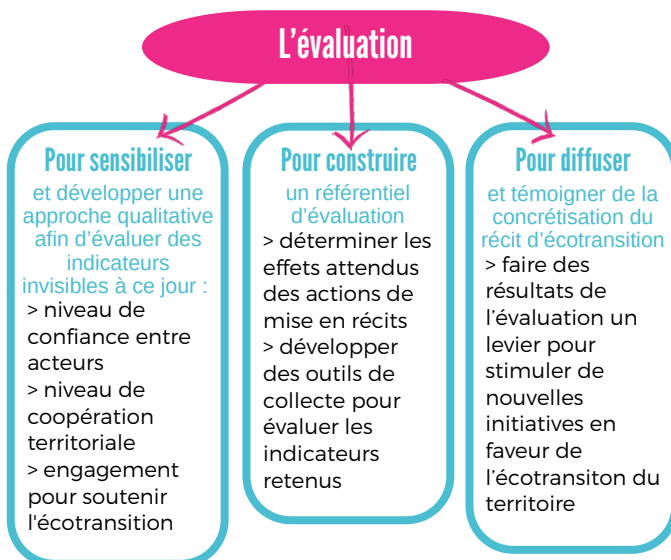
Les Rencontres du forum

À la fois vitrine, accélérateur de développement et d'intégration territoriale, ces Rencontres sont le lieu qui permet de révéler les nouveaux projets qui font l'écotransition du territoire.

Le tout en 1h chrono !

Nous vous donnons rendez-vous vendredi 10 novembre à 14h pour suivre la prochaine édition.

> Contact : come.delagorce@pm-artois.fr



Zones d'accélération de la production d'énergies renouvelables

Les communes sont appelées à les définir sur leur territoire d'ici au 31/12/2023.

> Plus d'infos en scannant ce QR code :



Les chantiers du Pôle Métropolitain de l'Artois

Le Label Euralens comme facilitateur d'accès aux dispositifs de subventions

Décrocher des financements nationaux, régionaux, européens nécessite une connaissance des dispositifs et de leur fonctionnement. Pour ce faire, le Pôle Métropolitain de l'Artois opère une veille collective, en associant ses partenaires (Région, Département, Banque des Territoires, services de l'État, etc.) et en premier lieu les communautés d'agglomération sur les soutiens financiers de droit commun potentiellement accessibles. L'objectif est de faire naître des opportunités pour les projets du Label Euralens et de bénéficier d'aides pour leur émergence ou pour leur développement.

Contact : lucy.bizet@pm-artois.fr

De nouveaux incubés pour le Parc d'innovation

Dans les thématiques de la finance verte, de la logistique verte, du sport/santé/bien-être, des énergies renouvelables et de l'économie circulaire, 6 nouveaux porteurs de projets vont intégrer la seconde promotion d'incubés du Parc d'innovation de l'Artois dès la mi-octobre et rejoindre la communauté "Innov in Artois". Hébergés sur les 3 sites totems du Parc, à Lens, Oignies et Béthune, nos lauréats vont bénéficier d'un programme pluridisciplinaire sur-mesure de 12 mois, individuel et collectif, pour leur permettre de structurer leur offre, d'élaborer un modèle économique durable, de développer des coopérations et de mobiliser les financements nécessaires au démarrage de leur activité. À la clé, pour les projets les plus prometteurs, une place exposant à Viva Technology 2024 à Paris Porte de Versailles, le salon européen de la tech et des startups!

Contacts :

olivier.marliere@pm-artois.fr
edelecourt@rse-inside.org

Liaisons vers Lille : l'Artois mobilisé

En juin dernier, l'Assemblée nationale a adopté une proposition de loi pour accélérer les futurs "RER" dans les régions, dont le Système Express Régional Métropolitain (SERM) prévu dans les Hauts-de-France.

Le 14 septembre, 350 élus et acteurs économiques de l'Artois dont ceux du PMA se sont réunis à Arras à l'occasion d'un "World Forum" dédié aux enjeux de mobilités. À cette occasion, ils ont montré leur détermination et leur unité pour accélérer l'avancée du dossier qui vise à doubler les capacités ferroviaires de transport entre Lille et nos territoires.

Prochaine étape ? Une interpellation du ministre et du président de Région pour obtenir l'intégration des élus de l'Artois dans les instances de pilotage de ce projet structurant pour les vingt années à venir.

Contact :

benoit.brocq@pm-artois.fr

Du neuf dans la Chaîne des parcs



La trame paysagère dessinée par le Grand Prix d'urbanisme **Michel Desvigne** sur le périmètre métropolitain offre aux habitants des lieux de balades, de découvertes, de loisirs, d'explorations et de ressourcement. Elle a connu des évolutions cet été avec **deux inaugurations :**

1. les aménagements de la **Vallée Carreau**, l'un des 11 parcs de la Chaîne situé sur l'agglomération de Béthune-Bruay

2. "**Château d'eau**" par les designers néerlandais de l'Atelier ARI à la Gare d'eau de Béthune, la 16e œuvre conçue pour l'Odysée des cabanes dans la Chaîne des parcs.

> Plus d'info : odyseedescabanes.fr



Le Grand forum : place à l'échange !



Pour avoir un aperçu de l'événement, visitez le site du PMA et regardez la vidéo sur le dernier Grand forum qui a eu lieu le 30 juin au parc d'Olhain
> polemetropolitainartois.fr



C'est la grand-messe du Pôle Métropolitain de l'Artois où élus, entreprises, proviseurs, techniciens et membres de la société civile (en particulier les jeunes) se retrouvent pour partager leurs accomplissements, leurs désirs et leurs objectifs avec le souci de tracer ensemble les orientations stratégiques du territoire métropolitain.

Pour y participer, contactez sonia.maciejewski@pm-artois.fr



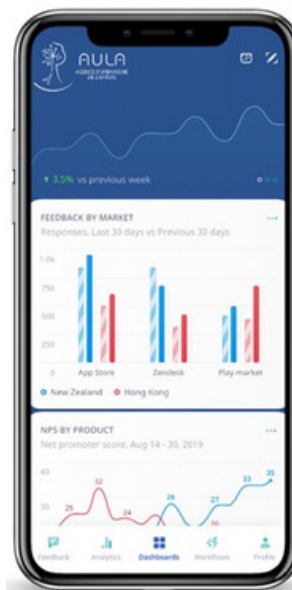
Inauguration à la Gare d'eau de Béthune de "Château d'eau" par l'Atelier ARI. Crédit PMA

BIENTÔT SUR VOS SMARTPHONES !

Pour accompagner les maires dans leurs prises de décisions, l'Agence d'Urbanisme de l'Artois travaille sur une application

La Plateforme Numérique Collaborative (PNC) est un outil numérique de collecte, de traitement et de valorisation de la donnée. Son objectif est de permettre aux utilisateurs de connaître, de comprendre et d'anticiper les décisions à prendre, notamment pour répondre aux enjeux de transitions dans de multiples thématiques (environnementales, climatiques, énergétiques, sociétales...). Un portail applicatif sera mis en œuvre à destination des élus.

L'AULA va mener une démarche de co-construction de l'usage de cet outil avec les élus. Dans un premier temps, des données seront valorisées et représentées dans 4 domaines pour mieux comprendre les transitions à mener dans les communes et les territoires : un meilleur usage du foncier, une économie décarbonée, un développement des mobilités décarbonées et des tableaux de bord d'aide à la décision pour les élus.



Appel aux maires

Envie de participer à la co-construction de ce beau projet pour anticiper l'avenir de nos communes et territoires ?

L'AULA recherche 20 communes volontaires.

> Contactez l'AULA : contact@aulartois.fr ou 03 21 56 11 42

AGENDA



- 18/10 de 18h30 à 20h30 à la Maison syndicale (Lens) : lancement du Club des élus de l'écotransition
- 10/11 de 14h à 15h en visioconférence : les Rencontres du forum
- 08/12 à 14h30 à la Maison syndicale : Comité syndical du Pôle Métropolitain de l'Artois
- 15/12 à 11h à la Maison syndicale : remise des Labels Euralens

Chiffres-clés

15 étudiants

ont intégré la 1ère promotion de l'École d'Ingénieurs de l'Artois créée à Béthune par l'Université d'Artois pour former les cadres de la filière de la mobilité électrique
(source : Université d'Artois)

15% des émissions de CO2

sont dues au déplacement des véhicules particuliers chaque jour à l'échelle du PMA
(source : AULA)

300 participants

cet été aux randos à vélo "Gravel Chaîne des parcs" au départ du parc d'Olhain
(source : Ch'ti Bike Tour)

10 établissements

(9 lycées + l'Université d'Artois) participent cette année à l'instruction des projets candidats au Label Euralens
(source : PMA)

Directeur de publication : Alain Bavay

Directrice de la rédaction : Élodie Sénéchal

Comité de rédaction : Lucy Bizet, Frédéric Boizumault, Benoît Brocq, Côme de la Gorce, Olivier Marlière, Sonia Mars-Maciejewski, Élodie Sénéchal

Maison Syndicale des Mineurs
30/32 rue Casimir Beugnet 62300 Lens

Suivez-nous !



• polemetropolitainartois.fr
• investinartois.fr

Si vous désirez ne plus recevoir la lettre, veuillez envoyer un mail à : contact@pm-artois.fr